



Le métier d'ostéopathe pour animaux en Suisse

 **ESOPA: La seule formation suisse conçue pour le marché suisse**

Qu'est-ce que l'ostéopathie animale ?.....	1
Le quotidien d'un ostéopathe animalier en Suisse.....	4
Installation et développement d'activité en Suisse.....	7
Cadre légal et réglementaire en Suisse.....	10
L'avenir de l'ostéopathie animale en Suisse.....	12
L'ostéopathie animale, est-ce pour vous ?.....	12
Prêt-e à vous lancer dans cette aventure passionnante ?.....	14



Qu'est-ce que l'ostéopathie animale ?

L'ostéopathie animale est une approche thérapeutique manuelle qui s'appuie sur une philosophie éditée par des principes qui lui sont propres. Elle considère l'animal dans son intégralité y compris son environnement et cherche à rétablir l'équilibre de l'organisme. L'art de l'ostéopathe réside dans la finesse palpatoire et la réalisation de techniques manuelles ciblées dans le cadre d'un plan de traitement ostéopathique individualisé. Cette palpation approfondie et les manipulations qui en découlent n'auraient aucun sens sans une connaissance pointue de l'anatomie et de la physiologie. Cette pratique s'exerce en complémentarité avec la médecine vétérinaire, chacune ayant son champ d'action spécifique.



Comprendre l'ostéopathie animale

L'ostéopathie animale est une approche thérapeutique qui :

- Utilise exclusivement les mains comme outils de diagnostic et de traitement
- Considère l'animal dans son environnement et son contexte de vie
- Améliore et renforce les mécanismes naturels d'autorégulation
- Intervient dans des domaines différents de la médecine vétérinaire traditionnelle

Techniques et approches thérapeutiques

L'ostéopathe animalier adapte son approche et ses techniques à chaque animal, en tenant compte de son espèce, de son âge, de son tempérament et de sa pathologie. Il existe deux courants différents au milieu desquels une multitude de techniques en découlent.

- **Techniques structurales** : Manœuvres spécifiques qui s'adressent directement à une structure bien définie dans le but d'améliorer la fonction. Ces structures peuvent être une articulation mais également un muscle, un organe, un tissu conjonctif, un vaisseau sanguin, etc.
- **Techniques fonctionnelles** : Utilisent la fonction d'un tissu (muscle, ligaments, aponévrose, fascia, organe, etc) pour atteindre ou pour améliorer une structure en lésion. Elles agissent indirectement sur la structure.



Champs d'application

En prévention

- Maintien de l'équilibre corporel global
- Optimisation des performances pour les animaux de sport
- Prévention des déséquilibres fonctionnels
- Accompagnement des étapes de vie (croissance, post-partum, vieillissement)

En approche thérapeutique

- Troubles musculosquelettiques (boiteries, raideurs, douleurs articulaires, etc)
- Dysfonctions viscérales (troubles digestifs, respiratoires, etc)
- Déséquilibres neurologiques fonctionnels
- Accompagnement post-traumatique ou pré et post-chirurgical
- Soutien lors de maladies chroniques

Collaboration avec les vétérinaires

En Suisse, la collaboration entre ostéopathes animaliers et vétérinaires s'inscrit dans une approche complémentaire de plus en plus reconnue.

L'ostéopathe animalier :

- N'établit pas de diagnostic médical
- Ne prescrit pas de médicaments
- Est capable d'établir un diagnostic différentiel et oriente l'animal vers le vétérinaire lorsqu'une pathologie est suspectée
- N'intervient pas en première instance en cas de traumatisme physique (fracture, déchirures musculaire et ligamentaire, luxation, etc)
- Intervient dans le cadre d'une approche globale et non invasive de la santé animale

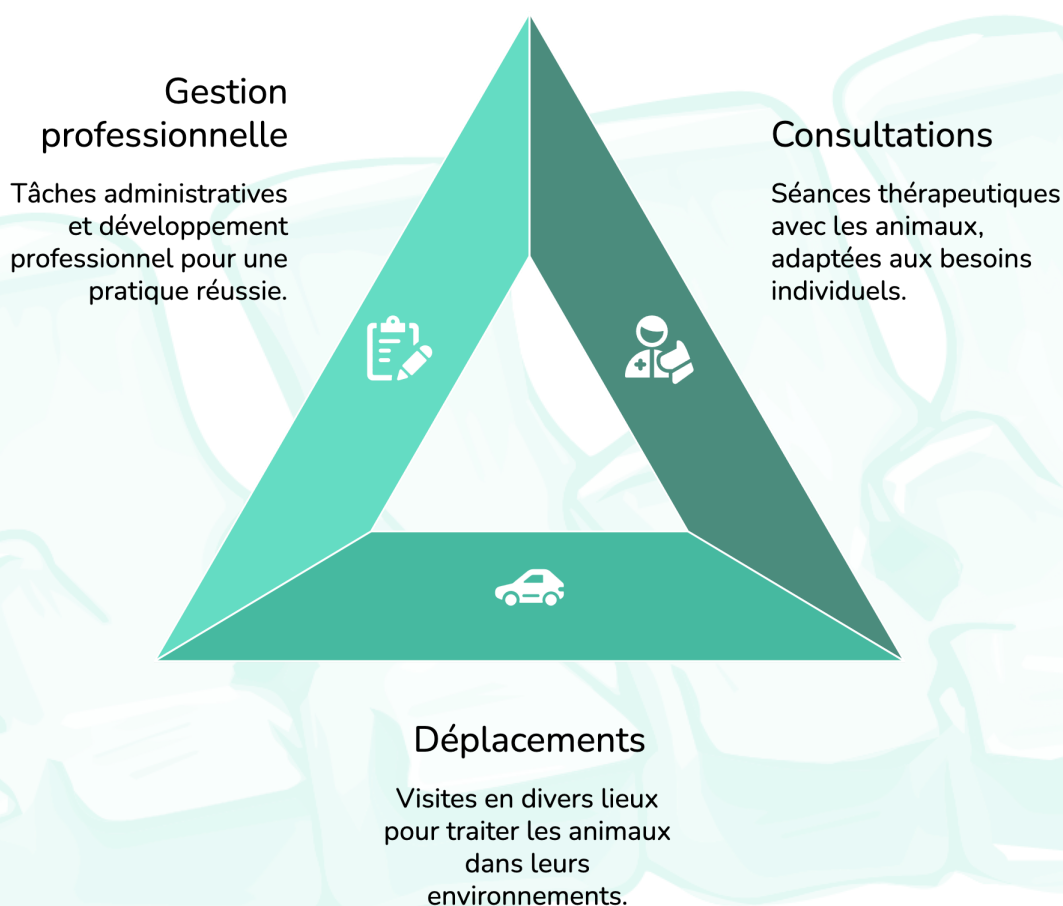


Le quotidien d'un ostéopathe animalier en Suisse

Le métier d'ostéopathe animalier offre une grande richesse au quotidien, alliant diversité des situations, autonomie professionnelle et satisfaction d'œuvrer pour le bien-être animal.

Facettes du métier au quotidien

L'une des richesses du métier d'ostéopathe animalier réside dans sa grande variabilité et sa flexibilité. Plutôt qu'une journée type, découvrez les différentes facettes qui composent ce quotidien professionnel :





Les consultations

Au cœur du métier se trouvent les séances thérapeutiques avec les animaux.

- Ces consultations, qui durent généralement entre 30 minutes et 1h, constituent l'essence de la pratique.
- L'ostéopathe alterne entre rendez-vous au cabinet (principalement pour les petits animaux) et visites à domicile ou en structures d'accueil pour les grands animaux.
- Chaque cas présente des défis uniques, mobilisant tant l'expertise technique que la capacité d'adaptation à des contextes variés.

Les déplacements

En Suisse, l'ostéopathie animale implique souvent des déplacements, particulièrement pour les grands animaux :

- Visites en écuries et centres équestres
- Interventions en exploitations agricoles (zones rurales et alpines)
- Déplacements chez les particuliers (selon le modèle d'exercice choisi)
- Organisation logistique et optimisation des trajets selon les régions

La gestion professionnelle

Une part importante du métier concerne également les aspects administratifs et le développement professionnel :

- Gestion administrative : comptabilité, planification, communication
- Formation continue : lectures spécialisées, séminaires, perfectionnement technique
- Développement du réseau : échanges avec les vétérinaires et autres professionnels
- Documentation : rédaction des comptes-rendus, suivi des dossiers, veille professionnelle

Diversité des interventions en Suisse

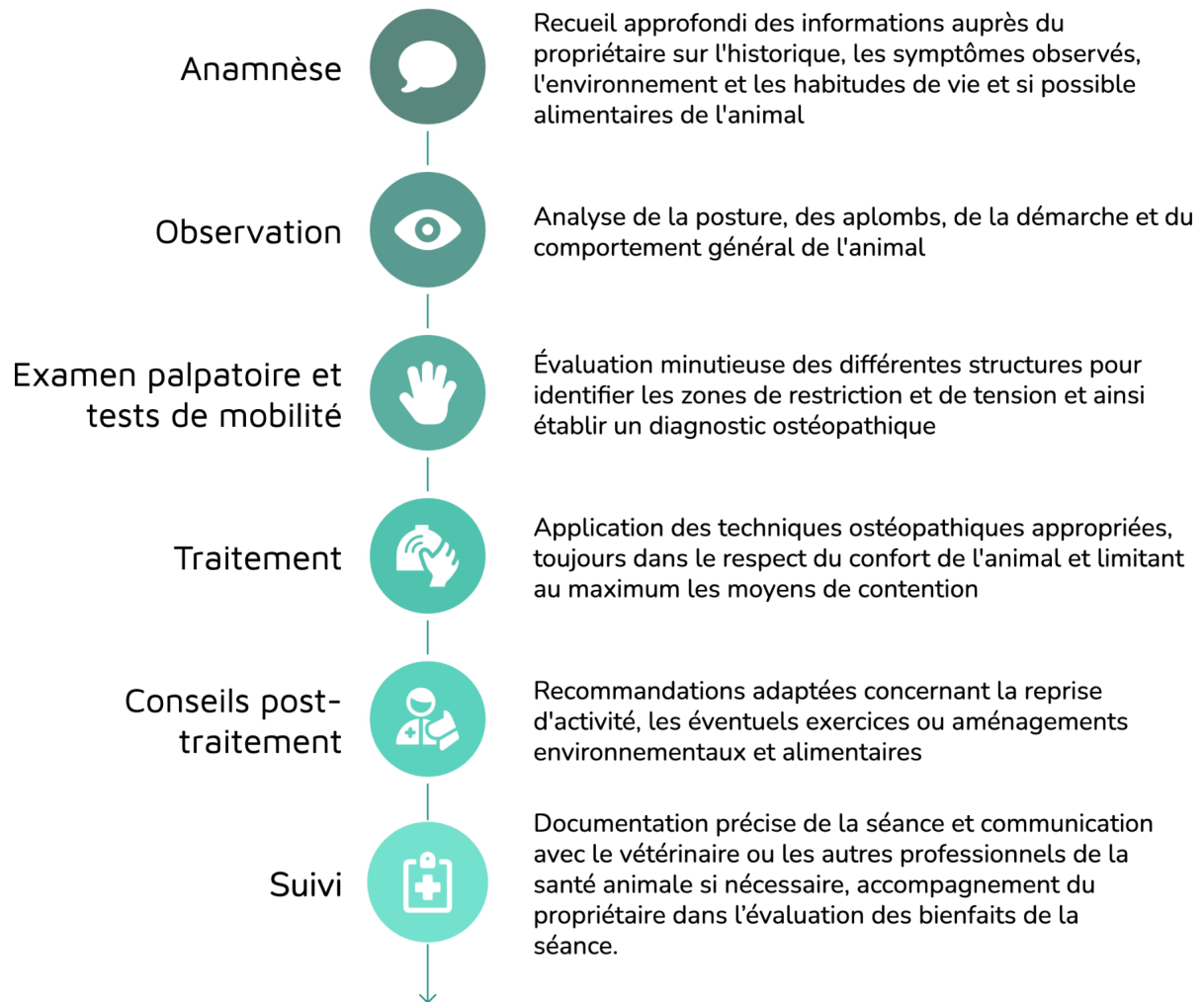
La Suisse, avec ses différentes régions et cultures, offre un terrain particulièrement intéressant pour la pratique de l'ostéopathie animale :

Contextes d'intervention variés

- Sport et performance (chevaux de concours, chiens de sport)
- Élevage et production laitière
- Animaux de compagnie et qualité de vie
- Animaux de travail (chiens d'assistance, police, douane, recherche, chevaux de trait)
- Rééducation et accompagnement du vieillissement



Le déroulement d'une consultation



La durée d'une consultation varie généralement entre 30 minutes et 1h, selon l'espèce, la problématique et le contexte. Ce temps permet d'établir une relation de confiance et de réaliser un travail approfondi.



Installation et développement d'activité en Suisse

S'installer comme ostéopathe animalier en Suisse demande une préparation rigoureuse, mais offre des perspectives professionnelles intéressantes dans un marché réceptif et en développement.

Les étapes vers l'installation professionnelle





Le développement professionnel

Réussir son installation en Suisse nécessite :

- Une formation solide adaptée aux spécificités suisses
- Une préparation administrative rigoureuse
- Une compréhension fine du marché local
- Un réseau professionnel actif
- Une vision à moyen et long terme de votre pratique

Modèles d'exercice adaptés au contexte suisse

La Suisse offre plusieurs modèles d'exercice, chacun présentant des particularités qui peuvent correspondre à votre projet professionnel :

Modèle	Caractéristiques	Particulièrement adapté à
Cabinet fixe	Structure dédiée, équipement sur place, clientèle qui se déplace	Pratique orientée petits animaux, zones urbaines voir rurales
Pratique itinérante	Déplacements chez les propriétaires, matériel transportable	Grands animaux et animaux de la ferme, plutôt zones rurales et alpines
Modèle mixte	Combinaison de consultations au cabinet et à domicile	Pratique diversifiée multi-espèces
Collaboration avec structures	Intervention régulière au sein d'établissements partenaires comme des cabinets vétérinaires	Centre équestre, exploitation bovine. élevages, refuges



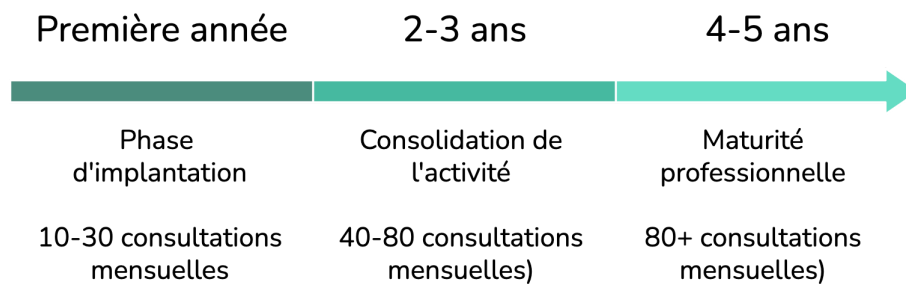
Viabilité économique et perspectives

L'ostéopathie animale représente une activité économiquement viable en Suisse, avec une demande en progression constante et une valorisation de la qualité des soins.

Tarifs moyens pratiqués en Suisse (2025)

- Consultation équine : CHF 130-160
- Consultation bovine : CHF 100-120
- Consultation féline/canine : CHF 90-120
- Consultation NAC : CHF 60-120
- Frais de déplacement : établis de manière individuelle (au km ou en forfait)

Construction progressive de l'activité



Perspectives de revenus après établissement (3-5 ans)

- Première année : CHF 12'000 - 30'000
- 2-3 ans : CHF 40'000 - CHF 65'000
- 4-5 ans : CHF 70'000 - CHF 80'000

Évolutions professionnelles après l'installation

Une fois votre pratique établie et économiquement stable, vous pourrez envisager différentes voies de développement professionnel pour enrichir votre expertise et faire évoluer votre carrière.



Spécialisations et développement professionnel

L'ostéopathie animale en Suisse permet plusieurs trajectoires d'évolution :

Direction professionnelle	Exemples concrets
Spécialisation clinique	Équine sportive, rééducation fonctionnelle, gériatrie animale, pathologie spécifique, reproduction bovine, etc
Approches complémentaires	Nutrition, comportement animal
Transmission du savoir	Formation continue, participation à la recherche

L'ostéopathie animale, en plein développement, se caractérise par une demande croissante et une reconnaissance qui se consolide, offrant une stabilité économique durable pour les praticiens bien formés.

Cadre légal et réglementaire en Suisse

Comprendre le contexte légal de l'ostéopathie animale en Suisse est essentiel pour exercer sereinement et participer à l'évolution positive de la profession.

Situation actuelle et perspectives

Cadre actuel

- L'ostéopathie animale s'inscrit dans le cadre de la liberté économique (LMI - Loi sur le Marché Intérieur)
- Les praticien·ne·s peuvent exercer sous différents statuts juridiques
- La profession s'organise via l'Association Suisse des Ostéopathes pour Animaux (ASOAn) notamment
- La collaboration avec les vétérinaires s'organise sur le terrain, fondée sur la complémentarité des approches



Évolution en cours

- Élaboration d'un futur diplôme ou brevet Fédéral
- Définition progressive des référentiels de compétences
- Structuration de la formation et de la certification
- Renforcement des partenariats interprofessionnels

Cadre professionnel

Le contexte suisse actuel :

- Permet l'exercice légal de l'ostéopathie animale
- Évolue vers un encadrement formel
- Implique une collaboration responsable avec les vétérinaires
- Nécessite une formation de qualité
- Se structure progressivement grâce au travail des associations professionnelles et de l'école

Vers une reconnaissance officielle

L'Association Suisse des Ostéopathes pour Animaux (ASOAn), en collaboration avec le Secrétariat d'État à la formation, à la recherche et à l'innovation (SEFRI) et l'ESOPA, travaillent à la création d'un futur diplôme ou brevet Fédéral d'ostéopathe pour animaux.

Bénéfices du futur diplôme ou brevet Fédéral

- Reconnaissance des compétences au niveau national
- Protection du titre d'ostéopathe pour animaux
- Clarification du positionnement professionnel
- Protection accrue des propriétaires d'animaux
- Fondement pour des collaborations interprofessionnelles structurées

Contribution de l'ESOPA

L'ESOPA s'inscrit pleinement dans la dynamique de structuration de la profession d'ostéopathe animalier en Suisse, en lien avec le futur diplôme ou brevet Fédéral :

- Alignement continu du programme de formation avec les standards professionnels émergents
- Préparation optimale des étudiants aux futures exigences de certification
- Engagement dans le dialogue avec les instances réglementaires et associations professionnelles
- Contribution à l'évolution de la profession par le partage d'expertise pédagogique et pratique



L'avenir de l'ostéopathie animale en Suisse

L'ostéopathie animale connaît un développement prometteur en Suisse, portée par une sensibilité croissante au bien-être animal et une ouverture aux approches complémentaires en santé.

Tendances et évolutions

Reconnaissance croissante

- Augmentation constante de la demande des propriétaires
- Intérêt grandissant des vétérinaires pour les approches complémentaires
- Meilleure compréhension des mécanismes d'action de l'ostéopathie
- Développement de la recherche et de la documentation scientifique

Professionnalisation du secteur

- Travail sur le futur diplôme ou brevet Fédéral
- Développement de formations spécifiques comme l'ESOPA
- Renforcement des associations professionnelles
- Émergence d'une communauté structurée de praticiens

L'ostéopathie animale, est-ce pour vous ?

Devenir ostéopathe animalier représente un engagement significatif. Prendre le temps d'explorer vos motivations et vos aptitudes vous aidera à déterminer si ce métier correspond à vos aspirations.

Auto-réflexion : ce métier correspond-il à mes aspirations ?

L'ostéopathie animale peut vous correspondre si :

- Vous ressentez une véritable passion pour les animaux et leur bien-être
- Vous appréciez le contact tactile et le travail manuel précis
- Vous êtes attiré-e par une vision holistique et scientifique de la santé
- Vous valorisez l'autonomie et la diversité dans votre travail
- Vous êtes prêt-e à vous investir dans une formation approfondie
- Vous avez des aptitudes pour la communication et la pédagogie
- Vous savez vous adapter à différents environnements de travail
- Vous appréciez la résolution de problèmes complexes



Qualités essentielles

Pour exercer l'ostéopathie animale de manière épanouissante et efficace, certaines qualités se révèlent particulièrement importantes :



Patience et calme

Les animaux détectent nos émotions et réagissent à notre état intérieur.



Observation attentive

Aptitude à "lire" l'animal dans sa globalité et à percevoir les subtilités.



Adaptabilité

Chaque animal, chaque situation présente ses particularités.



Empathie

Tant envers l'animal que son propriétaire.



Rigueur

Dans l'examen, le traitement et le suivi.



Endurance physique

Liée au métier, que ce soit avec les grands ou les petits animaux.



Autonomie

Capacité à gérer son activité indépendante.



Curiosité intellectuelle

La formation continue fait partie intégrante du métier.



Questions fréquentes

Est-il nécessaire d'avoir une expérience préalable avec les animaux ?

Une expérience préalable peut être un atout, mais n'est pas indispensable. À l'ESOPA, nous vous accompagnons dans la découverte du monde animal et le développement de votre relation avec les différentes espèces. Les stages intégrés au cursus vous permettent d'acquérir cette expérience de manière progressive et encadrée.

Quelles sont les exigences physiques du métier ?

L'ostéopathie animale demande certaines capacités physiques, que ce soit pour le travail avec les grands ou les petits animaux. À l'ESOPA, nous accordons une attention particulière à l'ergonomie et aux techniques adaptées qui préservent le praticien. Par ailleurs, une fois sur le terrain, vous pouvez choisir de vous orienter vers certaines espèces en fonction de vos affinités et capacités.

Puis-je concilier cette formation avec une activité professionnelle ?

Le format modulaire de l'ESOPA a été spécifiquement conçu pour permettre la poursuite d'une activité professionnelle parallèle. Les modules de 4 jours facilitent l'organisation pour les personnes en reconversion, tout en offrant une immersion suffisante pour un apprentissage de qualité.

Prêt·e à vous lancer dans cette aventure passionnante ?

L'ostéopathie animale est un métier exigeant mais profondément gratifiant, qui vous permet de contribuer concrètement au bien-être animal tout en développant une pratique professionnelle autonome et évolutive.

En Suisse, cette profession connaît un développement favorable, avec une demande croissante et une progression vers une meilleure reconnaissance institutionnelle.



L'ESOPA : une formation adaptée à votre projet

En choisissant l'ESOPA, vous bénéficiez :

- D'une formation conçue spécifiquement pour le contexte suisse
- D'un format modulaire permettant la reconversion professionnelle
- D'un accompagnement bienveillant dans un cadre à taille humaine (16 étudiant·e·s maximum)
- D'un réseau professionnel intégré à votre parcours d'apprentissage
- D'une préparation optimale au futur diplôme ou brevet Fédéral

Programme "Pionniers" pour les premières volées

En rejoignant l'une de nos premières promotions, vous accédez à des avantages spécifiques :

- 6 journées de mentorat professionnel après l'obtention de votre diplôme (valeur : 6'000 CHF)
- Accompagnement individualisé pour votre installation
- Intégration privilégiée au réseau professionnel suisse
- Participation à l'émergence d'une profession en pleine structuration



Votre parcours vers l'ESOPA commence maintenant

Vous avez des questions ?

Échangez directement avec nos fondatrices

Bénéficiez d'un entretien personnalisé pour discuter de votre projet professionnel.

[Prendre rendez-vous](#) →

Vous souhaitez en savoir plus ?

Téléchargez la brochure ESOPA

Consultez l'ensemble des informations sur notre formation, le programme détaillé et les modalités pratiques.

[Télécharger la brochure \(PDF\)](#) →

Vous êtes convaincu·e ?

Déposez votre dossier de candidature

Prenez une longueur d'avance et soumettez votre dossier dès maintenant pour intégrer notre prochaine volée.

[Candidater en ligne](#) →

École Suisse d'Ostéopathie Pour Animaux (ESOPA)

Route de Chésalles 15

1723 Marly, Suisse

info@esopa.ch | +41 26 436 40 36 | www.esopa.ch

